



Tour de France Agir Ensemble

Pour des territoires à coopération positive

Objectifs de l'opération

Il s'agit d'accompagner des territoires volontaires à mobiliser leurs étudiants et personnels des établissements d'ESR autour d'actions concrètes en faveur **de campus durables dans des villes durables**.

En effet les campus dans nos villes universitaires rassemblent chaque jour des milliers d'étudiants, d'enseignants-chercheurs ou autres personnels, dont les gestes quotidiens, en amphi, au labo, au bureau, au restaurant universitaire, en cafétéria ou en déplacement impactent plus ou moins la consommation énergétique, l'émission de gaz à effet de serre ou de CO₂ et la production de déchets sur les territoires.

Le Tour de France AGIR ENSEMBLE, organisé par l'Association des Villes Universitaires de France (AVUF) et l'ADEME, en concertation avec la Conférence des Présidents d'Université (CPU) la Conférence des Grandes Ecoles (CGE) et les Crous, avec le soutien de la MGEN et de la CDC, a pour but de **susciter ou amplifier des coopérations positives entre les institutions locales pour une sensibilisation des étudiants et des personnels sur les enjeux locaux de développement durable et de transition énergétique**.

Au-delà de la sensibilisation, l'opération poursuit l'objectif de faire évoluer les comportements et accompagner les politiques et stratégies énergétique des universités ou grandes écoles concernées, indispensables pour réduire la vulnérabilité budgétaire de ces établissements quant à un renchérissement du prix de l'énergie dans le futur.

Cet appui indirect aux stratégies énergétiques des établissements d'enseignement supérieur et de recherche permet également d'assurer la qualité de leurs équipements et leur bonne insertion dans les territoires soucieux de l'attractivité de leurs campus, et **d'enclencher des coopérations plus générales s'inscrivant des Plans Climat-Air-Energie Territorial (PCAET), Agenda 21, Plans de Déplacements Urbains (PDU) ou autres programmes locaux de mise en œuvre de la transition énergétique**.

Afin de responsabiliser les acteurs locaux des territoires accueillant le Tour de France AGIR ENSEMBLE, celui-ci ne sera déployé qu'auprès de ceux qui en auront manifesté l'intérêt, en complétant un formulaire de candidature et en précisant les moyens mis à disposition en complément de la dotation nationale. Un annuaire national des contacts pertinents sera adressé avec l'appel à manifestation d'intérêt.

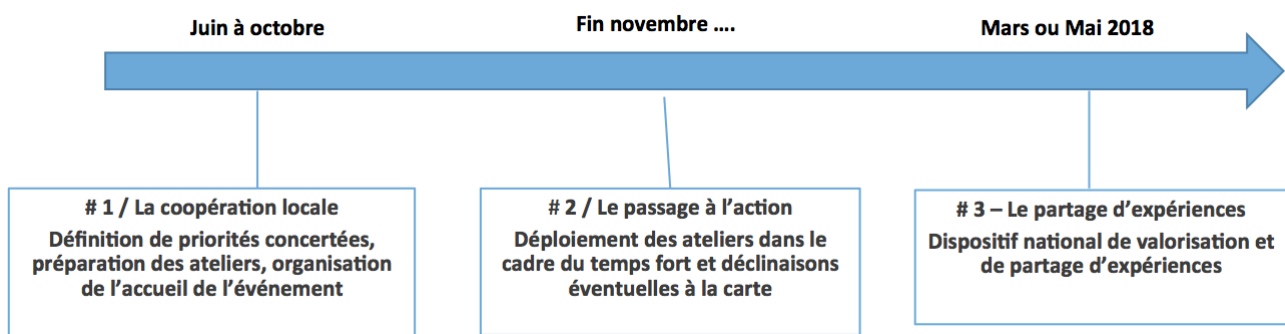
Seules les candidatures composées d'au moins une collectivité, 2 établissements d'enseignement supérieur (si possible de nature différente) et le Crous seront recevables. Le nombre d'agglomérations universitaires retenu pour ce Tour de France ne pourra pas dépasser 15, avec une priorité accordée aux territoires apportant le plus de moyens complémentaires ou ne l'ayant jamais accueillie. L'intégration d'une école supérieure du professorat et de l'éducation (Espé) dans la candidature pourra être un critère subsidiaire s'il était nécessaire de départager des candidats.

Chaque territoire devra désigner un coordinateur local (choisi au sein de la collectivité ou d'un établissement d'enseignement supérieur ou du Crous) et constituer un **comité local de pilotage**, associant si possible les directions régionales de l'ADEME, de la CDC, et des sections locales de la MGEN.

Description de l'opération et public bénéficiaire.

Conçue à l'attention des étudiants et des personnels, cette opération est organisée autour d'un temps fort constitué d'ateliers ludiques et pédagogiques visant à promouvoir les éco-gestes entre fin novembre et début décembre, avec 2 phases désormais aussi importante que l'événement lui-même :

- en amont, un travail concerté entre acteurs locaux pour définir les axes de sensibilisation / mobilisation et d'écrire le contenu des ateliers ;
- en aval un prolongement de la coopération avec des actions libres, et un dispositif de partage d'expériences et de valorisation avec un colloque national.



En ce qui concerne le temps fort, c'est à dire le Tour de France AGIR ENSELBLE stricto-sensu, les alliances territoriales sélectionnées recevront une dotation permettant, sur chaque campus, restaurants ou résidences universitaire, hôtels de ville, ou autre lieux de proposer aux étudiants et personnels de participer aux différents ateliers de sensibilisation et d'échanger avec eux sur la question de l'éco-responsabilité.

Dans le cadre cette opération, les territoires seront conduits à choisir deux ateliers de la manière suivante :

- Un atelier dit générique couvrant l'ensemble des enjeux définis localement, parmi trois proposés.
- Un atelier dit thématique, fléchant un thème dédié de sensibilisation parmi 2 thèmes proposés.

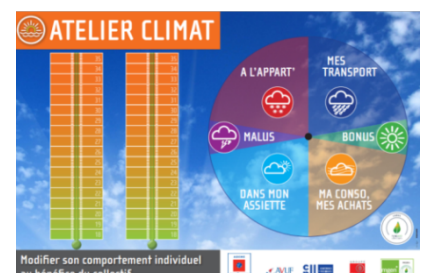
Afin d'intégrer une notion de parcours pour les participants, ces derniers recevront en sortie d'atelier un mémento sur les gestes à adopter, ainsi qu'une planche de picto « nudges » permettant d'afficher leurs engagements en adhésion à la mobilisation voulue par leur territoire. Ces pictos seront créés spécialement pour l'opération, et toucheront les univers de l'eau, éclairage, chauffage, numérique, ou encore informatique.

Les ateliers Génériques /

❖ Atelier Climat

Principe : Faire prendre conscience aux participants de l'impact que peuvent avoir leurs comportements en termes de rejets de gaz à effet de serre. Inviter les participants à agir individuellement au bénéfice du collectif.

Approche : Quiz autour de 4 grands thèmes : alimentation, logement, mobilité, biens d'équipement.





❖ Atelier « Écono-Misez »

Principe : Sensibiliser les participants à l'éco-responsabilité dans le milieu professionnel (atelier plutôt destiné aux personnels des établissements).

Approche : Atelier sur les gestes quotidiens à adopter au bureau ou au laboratoire en testant les connaissances des personnels sur les réflexes à avoir sur son lieu de travail. L'objectif est aussi de les amener à participer au sein de leur établissement aux questions de transition énergétique.



❖ Atelier « Eco-time »

Principe : Sensibiliser les participants à l'éco-responsabilité au quotidien en abordant la transversalité des comportements entre lieu privé et lieu public. Faire attention partout même lorsque l'on n'est pas chez soi.

Approche : Celui-ci vise à reconstituer un parcours de vie quotidien (domicile, transports, lieu de travail/d'études, loisirs) en mettant en avant les éco-gestes respectifs, leur application, et les actions éco-responsables d'ampleur menées par les établissements ou le territoire, etc. Sous forme de quiz ou de devinette, les participants sont invités à découvrir comment agir au quotidien et les actions déjà entreprises à un niveau plus global sur leur territoire.



Les ateliers Thématiques /

❖ Atelier Tris

Principe : Sensibiliser les participants sur les gestes du quotidien portés sur le Tri. Réutilisation de l'Atelier « Tris dans le Caddie » et Déchets créé en 2015.

Approche : Les participants sont invités à tirer des cartes « déchets » et à les jeter dans des mini-poubelles. Une fois les cartes jetées, l'animateur réalise un débrief avec le participant ses résultats et en cas de mauvais choix de poubelle, lui rappelle les bons gestes à adopter et qui y sont associés.



❖ Atelier NOUVEAU : Alimentation durable.

Principe : Sensibiliser les participants à la question du gaspillage alimentaire

Approche : autour d'un atelier l'animation sera conduite sur les principes de l'atelier tris, à savoir illustrative, démonstrative, et conclue par l'explication des gestes simples voir des réflexes DD à adopter sur le sujet.



Principe de participation d'ensemble

Les *alliances territoriales* sélectionneront un atelier sur chaque univers (Générique et Thématique) au service des sujets fléchés ou thèmes jugés comme prioritaires sur leur territoire, et décideront de les déployer sur un nombre de sites optimal :

- en fonctions des moyens humains apportés dans la dotation ;
- en mobilisant des ressources complémentaires internes, associatives ou de partenaires ;
- en répétant l'action à d'autres moments de l'année ou avec une version on-line des outils.

Au-delà de l'événement, les *alliances*, exploitent la dynamique PTACT pour réaliser d'autres actions en commun (sur un sujet DDRS ou TEE) quelle qu'en soit la forme.

Chaque territoire devra désigner un coordinateur local (choisi au sein de la collectivité ou d'un établissement d'enseignement supérieur ou du Crous) et constituer un comité local de pilotage, associant si possible les directions régionales de l'ADEME, de la CDC, et des sections locales de la MGEN.

Méthodologie de préparation et de mise en œuvre

Le maître d'oeuvre de l'opération accompagnera les territoires sélectionnés par le détachement d'un consultant dédié entre le mois de juin et le mois de décembre.

Il adressera à chacun des territoires :

- un guide méthodologique
- un rétro-planning précis des différentes étapes
- La bibliothèque de partage enrichie pour l'édition 2016 : <http://partage-agir-ensemble.com>
- Un formulaire de commande de supports d'ateliers et d'outil d'animation
- Un formulaire de commande d'outils pédagogique de l'ADEME pour adultes

Pour la mise en place et l'animation des ateliers les territoires sélectionnés bénéficieront d'une équipe de 4 à 5 animateurs recrutés, formés, managés et rémunérés par le maître d'oeuvre national de l'opération, pour 30 heures d'animation chacun, ainsi qu'un « capitaine » pour l'organisation.

Le dispositif de formation sera calibré par le maître d'oeuvre pour prendre en compte des formations complémentaires de personnels ou bénévoles mobilisés par les alliances territoriales.

Pilotage et mise en œuvre de l'opération

Le Tour de France AGIR ENSEMBLE est piloté nationalement par l'AVUF, entourée d'un Comité de pilotage composé de représentants de l'ADEME, de la CDC, de la CGE, du CNOUS, de la CPU et avec la participation des réseaux Cirses et Refedd. Le Comité se réunit au mois 4 fois chaque année.

La mise en œuvre opérationnelle sur les territoires est coordonnée et accompagnée par le cabinet LATITUDE, opérateur en convention d'assistance technique avec l'AVUF. C'est ce cabinet qui recrute, forme, et encadre les équipes d'animation, qui conseille les acteurs locaux dans chaque étape de préparation, et assure toute l'organisation logistique, ainsi que la communication nationale.



Planning de réalisation

- **27 avril** : lancement de l'Appel à Manifestation d'Intérêt
- **30 mai** : clôture des candidatures
- **1er juin** : notification de recevabilité, envoi des modalités de préparation (ressources Ademe et bibliothèque de partage) et de mise en oeuvre opérationnelle
- **31 juillet** : clôture du choix des thématiques, dates et sites de déploiement de l'opération par les territoires retenus
- **30 octobre** : finalisation du contenu des ateliers, des outils pédagogiques et de communication
- **du 27 novembre au 8 décembre** : déploiement des ateliers Agir Ensemble sur
- **Février 2018** : bilan de mise en oeuvre des ateliers de lancement
- **Janvier à mars** : réutilisation éventuelle des outils d'animation, organisation libre d'autres actions en coopération susceptibles d'être valorisées pendant le séminaire.
- **22 et 23 mars** : organisation d'une séance de restitution et de partage d'expériences dans le cadre du séminaire « vieS de campus » à Metz